

# Pfarrplan 2024

Grundsätzliche Informationen und Hinweise zur Entwicklung im  
Kirchenbezirk Nürtingen

## Personalstrukturplanung Pfarrdienst

Die **Personalstrukturplanung** (PSP) ist in der württembergischen Landeskirche ein sehr differenziertes und bewährtes Planungsinstrument, das als **Modellrechnung jährlich**

- **überprüft,**
- **berechnet** und
- **fortgeschrieben**

wird.

Sie nimmt

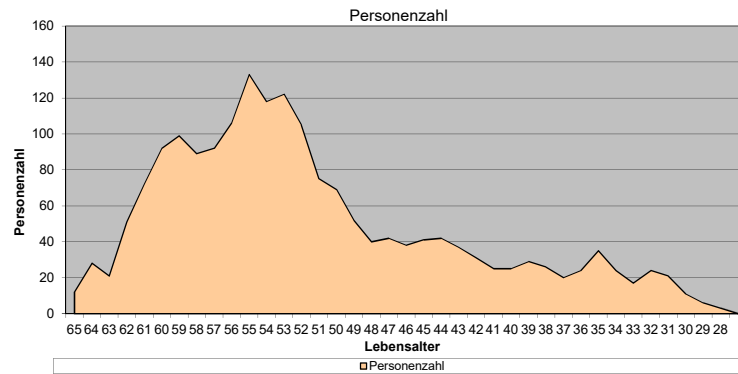
- die Entwicklung der **Gemeindeglieder**
- die Entwicklung der **Finanzkraft** der Landeskirche
- den Bedarf an **Personen im Pfarrdienst**

für den Zeitraum des gesamten Berufslebens in den Blick.

## Demografische Entwicklung

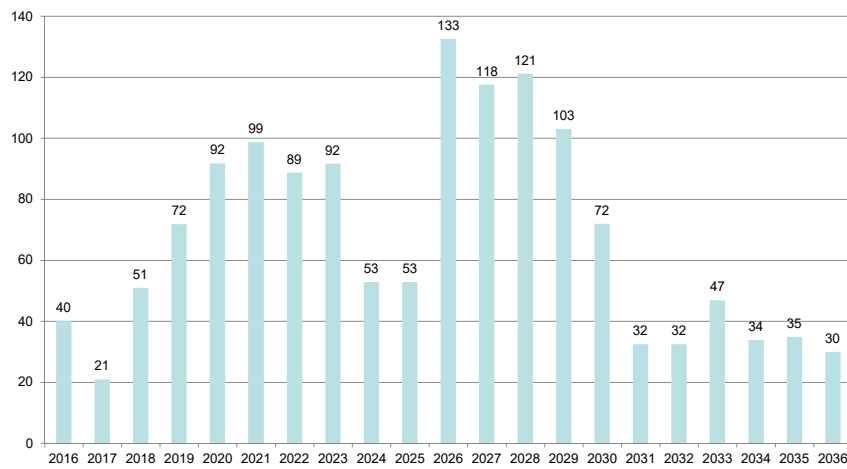
Entwicklungen in der Altersstruktur der Pfarrerinnen und Pfarrer in der Evangelischen Landeskirche in Württemberg

PSP 2016 (Stichtag 31.12.2015)



## Demografische Entwicklung

Zu erwartende Eintritte in den Ruhestand:



## Personalstrukturplanung Pfarrdienst



7	8	9		10	11			12	13	14	15	16	17	18	19	20	21
Jahr	gehaltsm. Beschäft. 1.1. o. B.	Zugänge Vorber.-dienst	BAP	Entlassungen RU-Staat Sterbefälle	Pensionierungen	vorgez. Ruhest.***	Beurlaubungen (netto)	gehaltsm. Beschäft. 31.12. o. B.	Beurlaubte am 31.12.	Gesamt	durchschn. Beschäft.-quote (Dudl)	rech. Vollbeschäft.	Dotierte Stellen in Abhäng. der Vollbesch.	Freie Stellen oder Überhänge (-)			
2015								1.897	171	2.068	89,7%	1702	1.705	3			
2016	1.897	48	6	15	40	0	4	1.892	171	2.062	89,8%	1699	1.709	10			
2017	1.892	50	0	15	21	0	4	1.902	171	2.073	89,8%	1708	1713	5			
2018	1.902	33	0	15	51	0	4	1.865	169	2.033	89,8%	1674	1675	1			
2019	1.865	46	10	16	72	0	4	1.829	166	1.995	89,8%	1642	1643	1			
2020	1.829	46	0	16	92	0	4	1.764	162	1.926	89,8%	1584	1585	1			
2021	1.764	46	10	15	99	0	4	1.702	158	1.860	89,8%	1528	1529	1			
2022	1.702	46	0	16	89	0	4	1.639	154	1.793	89,8%	1472	1473	1			
2023	1.639	58	10	15	92	0	4	1.597	151	1.748	89,8%	1434	1435	1			
2024	1.597	58	0	15	53	0	4	1.583	150	1.733	89,8%	1422	1423	1			
2025	1.583	58	10	15	53	0	3	1.580	150	1.729	89,8%	1419	1420	1			
2026	1.580	56	0	15	133	0	3	1.484	143	1.628	89,8%	1333	1334	1			
2027	1.484	46	6	15	118	0	3	1.401	138	1.539	89,8%	1258	1259	1			
2028	1.401	46	0	14	121	0	3	1.309	132	1.440	90,0%	1178	1179	1			
2029	1.309	46	6	14	103	0	3	1.241	127	1.368	90,3%	1121	1122	1			
2030	1.241	46	0	13	72	0	3	1.199	124	1.324	90,8%	1089	1090	1			
2031	1.199	44	6	13	32	0	3	1.201	124	1.326	91,0%	1093	1094	1			
2032	1.201	44	0	13	32	0	3	1.197	124	1.322	91,0%	1090	1091	1			
2033	1.197	42	6	13	47	0	3	1.183	123	1.306	91,0%	1077	1078	1			
2034	1.183	40	0	13	34	0	3	1.174	123	1.296	91,0%	1068	1069	1			
2035	1.174	38	6	13	35	0	3	1.167	122	1.290	91,0%	1062	1063	1			
2036	1.167	36	0	13	30	0	3	1.158	122	1.280	91,0%	1054	1055	1			
2037	1.158	34	6	13	33	0	3	1.150	121	1.271	91,0%	1046	1047	1			
2038	1.150	32	0	13	33	0	3	1.134	120	1.254	91,0%	1032	1033	1			
2039	1.134	30	6	13	28	0	2	1.127	119	1.247	91,0%	1026	1027	1			
2040	1.127	30	0	13	21	0	2	1.122	119	1.241	91,0%	1021	1022	1			
2041	1.122	30	6	12	15	0	2	1.128	120	1.248	91,0%	1027	1028	1			
2042	1.128	30	0	13	14	0	2	1.129	120	1.249	91,0%	1028	1029	1			

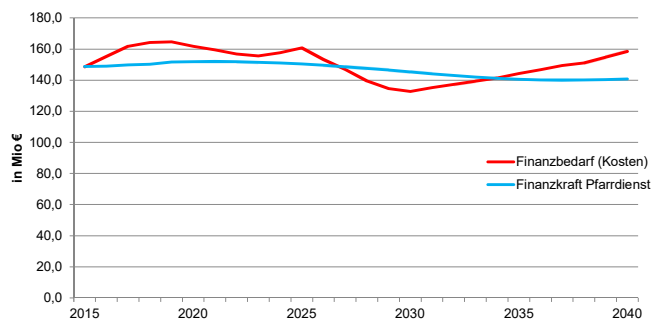
## Weitere Informationen



### PSP 2016

Gegenüberstellung Finanzbedarf (Kosten) / Finanzkraft Pfarrdienst

Finanzbedarf-Finanzkraft (PSP 2016)



## Personalstrukturplanung Pfarrdienst

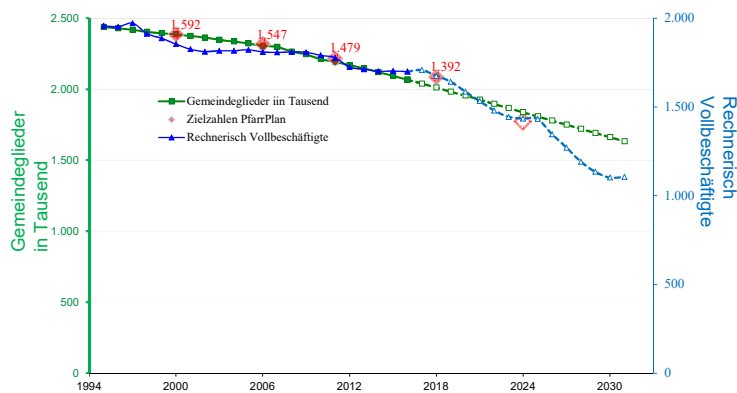


1 Jahre	2 Annahme		3 Gmdgl. %	4 Personen im Pfarrdienst	5 Vollbeschäftigte im Gemeindepfarrdienst	9 Gemeindeglieder pro	
	Gemeindegliedertzahl (in Tausend)					Vollbeschäftigte im Gemeindepfarrdienst (ohne RU)	Vollbeschäftigte im Gemeindepfarrdienst (mit RU)
2015	2.094	100,00	2.068	1429	1832	1465	
2016	2.067	98,7%	2.062	1426	1811	1449	
2017	2.039	97,4%	2.073	1434	1778	1422	
2018	2.011	96,0%	2.033	1406	1788	1431	
2019	1.983	94,7%	1.995	1379	1797	1438	
2020	1.954	93,3%	1.926	1330	1837	1470	
2021	1.925	91,9%	1.860	1283	1876	1500	
2022	1.896	90,5%	1.793	1236	1917	1534	
2023	1.867	89,1%	1.748	1204	1938	1551	
2024	1.837	87,7%	1.733	1194	1924	1539	
2025	1.808	86,3%	1.729	1191	1897	1518	
2026	1.778	84,9%	1.628	1119	1986	1589	
2027	1.749	83,5%	1.539	1056	2070	1656	
2028	1.720	82,1%	1.440	989	2201	1739	
2029	1.691	80,7%	1.368	941	2305	1796	
2030	1.662	79,4%	1.324	914	2351	1817	
2031	1.633	78,0%	1.326	918	2298	1779	
2032	1.605	76,6%	1.322	915	2268	1754	
2033	1.576	75,3%	1.306	904	2264	1744	
2034	1.549	74,0%	1.296	897	2247	1727	
2035	1.521	72,6%	1.290	892	2223	1706	
2036	1.494	71,4%	1.280	885	2206	1689	
2037	1.468	70,1%	1.271	879	2187	1670	
2038	1.441	68,8%	1.254	867	2187	1663	
2039	1.415	67,6%	1.247	861	2164	1643	
2040	1.389	66,3%	1.241	857	2138	1620	
2041	1.362	65,1%	1.248	862	2082	1581	
2042	1.336	63,8%	1.249	863	2039	1548	

## Weitere Informationen



Gemeindeglieder - Rechnerisch Vollbeschäftigte - Zielzahlen PfarrPlan  
(unter Berücksichtigung von 15 zusätzlichen Aufnahmen aufgrund alternativer Zugänge)



## Unterstützende Maßnahmen in Planung



- **Neue Stellen in der Verwaltung**
- **Zusätzliche 15 Aufnahmen in den Pfarrdienst durch alternative Zugänge**
- **Anpassung der Deputatsverordnung im RU**
- **Entlastungsververtretungen durch zusätzliche Religionspädagogen**
- **25-30 zusätzliche Diakonenstellen in der Landeskirche**
- **Zusätzliche Finanzmittel für die Kirchengemeinden, um Sekretariatsstunden auszubauen**
  
- **Gesamtumfang ca. 100 Mio. Euro**

## Evangelischer Kirchenbezirk Nürtingen

**50.073 Gemeindeglieder** (Stand 31.12.2015)

**28 Kirchengemeinden**, davon

- 20 KG mit 1 Pfarrstelle,
- 3 KG mit 1,5 Pfarrstellen (Aich-Neuenhaus, Neuffen, Wolfschlugen)
- 1 KG mit 3 Pfarrstellen (Wendlingen)
- 1KG mit Pfarrstelle auf 50% eingeschränkt ohne Geschäftsführung (Altdorf)
- 3 KG mit Versehung durch einen Pfarrer der Nachbarschaft (Altenriet, Bodelshofen, Tischardt)
- Dekan und PDA

**30,0 Zielstellenzahl** (bis 31.12.2018)

Nicht mitgerechnet sind

- die Klinik-Pfarrstelle
- der Pfarrer für Alten-und Pflegeheimseelsorge
- Vikare und Vikarinnen

**Gemeindegliederzahlen Kirchenbezirk Nürtingen**

Table with columns for year (2015-2004), absolute change (Differenz Vorjahr absolut), and percentage change (Differenz Vorjahr prozentual). Rows include districts like '1. Distrikt Neuffener Tal' and '2. Distrikt Nürtingen' with sub-rows for individual churches and a 'Summe' row.

**Gemeindegliederzahlen Kirchenbezirk Nürtingen**

Table with columns for year (2015-2004), absolute change (Differenz Vorjahr absolut), and percentage change (Differenz Vorjahr prozentual). Rows include districts like '3. Distrikt Aich-Erms-Neckartal' and '4. Distrikt Unterer Neckar' with sub-rows for individual churches and a 'Summe' row. Includes a 'Gesamtsumme' row at the bottom.

## Entwicklung der Zielstellenzahlen

### Landeskirche gesamt

PfarrPlan 2006: 1546

PfarrPlan 2011: 1479

PfarrPlan 2018: 1392

Bis 2030 Minus ca. 30%

### Kirchenbezirk Nürtingen:

PfarrPlan 2006: 34

PfarrPlan 2011: 31,75

PfarrPlan 2018: 30

Bis 2030 Minus ca. 30%

## Veränderung seit 2006 im Kirchenbezirk



- **Hochschulseelsorge reduziert um 25%**
- **Pfarrstelle Nürtingen-Enzenhardt mit 50% wird aufgehoben und Stadtkirche zugewiesen**
- **Pfarrstelle Neuffen West um 50% reduziert**
- **Pfarrstelle Oberboihingen II mit 50% wird aufgehoben**
- **Pfarrstelle Oberensingen-Hardt II mit 50% wird aufgehoben**
- **Pfarrstelle Nürtingen-Stephanuskirche wird um 25% reduziert**
- **Pfarrstelle Tischart mit 50% wird aufgehoben und Linsenhofen zugewiesen**
- **Pfarrstelle Neuenhaus wird um 50% reduziert (steht noch aus).**
- **Pfarrstelle Altenriet mit 50% wird aufgehoben und Schlaitdorf zugewiesen (steht noch aus)**

## Unterstützende Maßnahmen



### Das Projekt Integrierte Beratung (SPI)

- Schaffung nachhaltiger Strukturen für die Zusammenarbeit zwischen Kirchengemeinden zur Entlastung der Haupt- und Ehrenamtlichen  
- z.B. Verbundkirchengemeinde oder Fusion
- Konzeption für den Immobilienbestand aller am Beratungsprozess beteiligten Kirchengemeinden
- Stärkung der Kooperation von Pfarrerinnen und Pfarrern und Anpassung der Dienstaufträge
- Ausbau einer konzentrierten und funktionsfähigen Verwaltung
- Überarbeitung von Gottesdienstordnung(en) der Kirchengemeinden
- In den Kirchengemeinden und in den Distrikten geschieht eine Konsensbildung über die Gestalt kirchlicher Arbeit, die für die Pfarrerinnen und Pfarrer, für die Hauptamtlichen anderer Professionen und für die Ehrenamtlichen eine übersichtliche und zu bewältigende Arbeitsstruktur bietet.

### Was ist zu tun?

- Einsetzung des Pfarrplan- Sonder- Ausschusses heute
- Überlegung in den Distrikten: wie können wir die Zusammenarbeit so gestalten, dass Synergien entstehen?
- Der Pfarrplan 2024 ist ein Zwischenschritt, der Pfarrplan 2030 sollte im Blick sein.
- Welche anderen Organisations- und Gemeindeformen braucht es zu diesem Ziel hin, um mit weniger Pfarrstellen-Anteile, weniger Gemeindegliedern, weniger Finanzmitteln die wichtigsten und wesentlichen Aufgaben der Kirchengemeinden wahrnehmen zu können?
- Welchen Gebäudebestand können wir uns leisten?
- Ziel: **Miteinander** das Beste daraus machen